



NOU-VEAU

Function

Votre revendeur HAKRO



ProLux Systemtechnik GmbH & Co. KG  
Am Schindlerwasen 7  
89134 Blaustein  
Allemagne

Tel.: +49 (0)7304/9695-60  
Fax: +49 (0)7304/9695-40  
E-Mail: contact@prolux.de  
www.prolux-shop.com

Tel.: 00 800 9955 9955  
Fax: 00 800 9977 9977  
www.hakro.com

OEKO-TEX®  
STANDARD 100  
certified by independent testing institutes

# NO. 137

## HAKRO COTTON TEC® CHEMISE

Chemise fonctionnelle en jersey simple avec une patte de boutonnage moderne de haute qualité et des boutons à 4 trous incassables cousus de manière extra-résistante – cousus en croix et doublement noués pour une tenue extra-résistante –, avec le logo HAKRO gravé au laser ton sur ton et un bouton de rechange supplémentaire. Pincés dans le dos. La couture du col et l'intérieur des fentes latérales ainsi que la patte de boutonnage sont renforcés par une bande de tissu ton sur ton. Fabriqué grâce à un procédé de tricotage spécial au cours duquel deux fils sont transformés en un matériau HAKRO COTTON TEC® Double-Face. Il en résulte à l'extérieur une surface single jersey particulièrement fine en coton peigné à longues fibres et filé à anneaux et à l'intérieur une couche de mesh en fibre fonctionnelle TRIACTIVE®. Cela permet à la chemise de réguler la température, car l'humidité est rapidement transportée vers l'extérieur, où elle peut s'évaporer. Étiquette de cou tissée HAKRO en satin de chaîne de haute qualité avec bords de bande souples et coupés aux ultrasons pour un confort maximal.

**Matière** Jersey simple en 50 % coton et 50 % polyester **Apprêt** pré-rétréci **Caractéristique** facile d'entretien, respirant, produit CO<sub>2</sub> compensé **Finition textile recommandée** Sérigraphie, impression par transfert, broderie

**Pays d'origine** Laos **Numéro de tarif douanier** 6205 2000 **L'état de :** 02/2023



001  
blanc



034  
encre

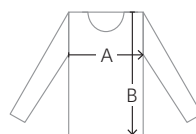


005  
noir

     
185 g/m<sup>2</sup> | XS - 3XL | Regular Fit | respirant

Taille	XS	S	M	L	XL	2XL	3XL
A	50	53	56	60	63	66	69
B	69	71	73	75	77	79	81



Tous les tableaux de mesures et les indications de tailles sous réserve de changement! En raison de l'optimisation de la coupe, des légères déviations de dimensions peuvent survenir, c'est pourquoi nous recommandons l'essayage du textile auprès du revendeur HAKRO. Les tolérances dimensionnelles sont pour A (=la 1/2 buste) +/-1,5cm et pour B (=longueur) +/-2cm.

**HAKRO**  
HÄLT. SEIT 1969



TRUE COLORS

