

NOU-VEAU

Function

Votre revendeur HAKRO



ProLux Systemtechnik GmbH & Co. KG
Am Schindlerwasen 7
89134 Blaustein
Allemagne

Tel.: +49 (0)7304/9695-60
Fax: +49 (0)7304/9695-40
E-Mail: contact@prolux.de
www.prolux-shop.com

Tel.: 00 800 9955 9955
Fax: 00 800 9977 9977
www.hakro.com

N° Vert 8 000 881 557
N° Vert Max 0 800 779 823

NO. 136



HAKRO COTTON TEC® CHEMISIER

Chemisier fonctionnel à manches longues en jersey simple de haute qualité, avec une patte de boutonnage moderne de haute qualité et des boutons incassables à 4 trous cousus de manière extra-résistante – cousus en croix et doublement noués pour une tenue extra-résistante -, ton sur ton avec le logo HAKRO gravé au laser et un bouton de rechange supplémentaire. Légèrement cintré par des pinces dans le dos. L'intérieur des fentes latérales et la patte de boutonnage sont renforcés par une bande de tissu ton sur ton. Fabriqué à l'aide d'un procédé de tricotage spécial au cours duquel deux fils sont transformés en un matériau HAKRO COTTON TEC® Double-Face. Il en résulte à l'extérieur une surface en jersey simple particulièrement fine en coton peigné à longues fibres et filé à anneaux et à l'intérieur une couche de mesh en fibre fonctionnelle TRIACTIVE®. Cela permet à la blouse de réguler la température, car l'humidité est rapidement transportée vers l'extérieur, où elle peut s'évaporer. Étiquette de cou tissée HAKRO en satin de chaîne de haute qualité avec bords de bande souples et coupés aux ultrasons pour un confort maximal.

Matière Jersey simple en 50 % coton et 50 % polyester **Apprêt** pré-rétréci **Caractéristique** facile d'entretien, respirant, produit CO₂ compensé **Finition textile recommandée** Sérigraphie, impression par transfert, broderie

Pays d'origine Laos **Numéro de tarif douanier** 6206 3000 **L'état de :** 02/2023



001
blanc



034
encre



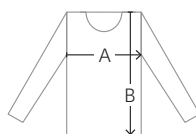
005
noir



185 g/m² | 2XS-3XL | Regular Fit | respirant



Taille	2XS	XS	S	M	L	XL	2XL	3XL
A	43,5	45,5	47,5	49,5	52	54,5	57	59,5
B	66,5	67	67,5	68	68,5	69	69,5	70



Tous les tableaux de mesures et les indications de tailles sous réserve de changement! En raison de l'optimisation de la coupe, des légères déviations de dimensions peuvent survenir, c'est pourquoi nous recommandons l'essayage du textile auprès du revendeur HAKRO. Les tolérances dimensionnelles sont pour A (=la 1/2 buste) +/-1,5cm et pour B (=longueur) +/-2cm.

HAKRO
HÄLT. SEIT 1969



TRUE COLORS

