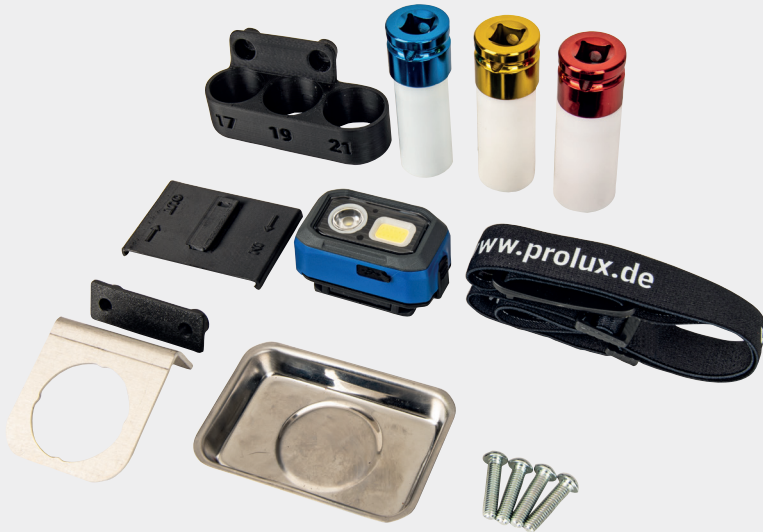


# Montageanleitung/Assembly instruction/ Instructions de montage/Istruzioni di montaggio

**ProLux**

**Wagenheber-Zubehör-Set/Jack accessory set/  
Kit d' accessoires/Set di accessori per il martinetto pour crics**

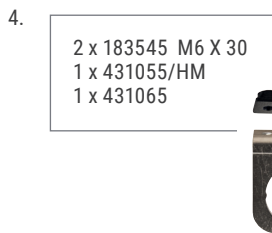
**Code no.:** 431055



- ⒹE Deutsch
- ⒺN English
- ⒻR Français
- ⒾT Italiano

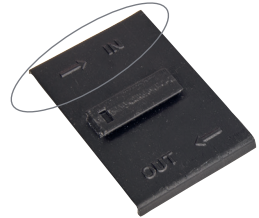
**Code no.: 431055**

**Montageanleitung/Assembly Instruction/Instructions de montage/Istruzioni di montaggio**

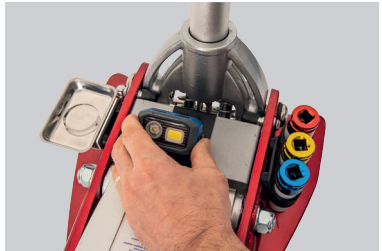




1 x 431055/HL

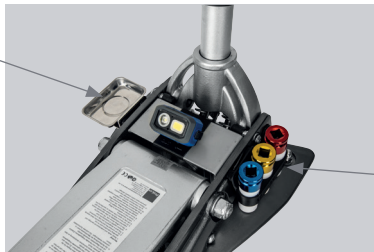


1 x 312465



8.

1 x 431075



1 x 410907

**Code no.: 431055****Montageanleitung/Assembly Instruction/Instructions de montage/Istruzioni di montaggio**

## Entsorgung

Elektrogeräte gehören nicht in den Hausmüll. Entsorgen Sie die LED Lampe am Ende Ihrer Lebensdauer entsprechend den gesetzlichen Vorgaben bei einer entsprechenden Sammelstelle.

## Disposal

Electrical devices do not belong in household waste. At the end of its service life, dispose of the LED lamp at an appropriate collection point in accordance with the legal requirements.

## Elimination

Les appareils électriques ne doivent pas être jetés avec les ordures ménagères. A la fin de sa durée de vie, la lampe LED doit être éliminée conformément aux dispositions légales dans un centre de collecte approprié.

## Smaltimento

Gli apparecchi elettrici non rientrano nei rifiuti domestici. Al termine del ciclo di vita, smaltire la lampada LED in un punto di raccolta appropriato, in conformità ai requisiti di legge.

## Gewährleistung

Die Gewährleistung erlischt bei unsachgemäßer Nutzung des Produkts und wenn die Hinweise dieser Montageanleitung nicht beachtet werden. Weitergehende Gewährleistungsbestimmungen sind den AGB der ProLux Systemtechnik GmbH & Co. KG zu entnehmen.

## Warranty

The warranty expires in case of improper use of the product and if the instructions of this installation manual are not observed. Further warranty provisions can be found in the General Terms and Conditions of ProLux Systemtechnik GmbH & Co. KG.

## Garantie

La garantie est annulée en cas d'utilisation non conforme du produit et si les instructions de cette notice de montage ne sont pas respectées. D'autres dispositions de garantie sont disponibles dans les CGV de ProLux Systemtechnik GmbH & Co. KG.

## Garanzia

La garanzia decade in caso di uso improprio del prodotto e se non vengono rispettate le indicazioni contenute nelle presenti istruzioni per l'installazione. Ulteriori disposizioni di garanzia sono contenute nelle Condizioni generali di ProLux Systemtechnik GmbH & Co. KG.



ProLux Systemtechnik  
GmbH & Co. KG  
Am Schinderwasen 7  
D-89134 Blaustein

Tel.: +49 (0)7304/9695-0  
Fax: +49 (0)7304/9695-40  
E-Mail: [info@prolux.de](mailto:info@prolux.de)  
Website: [www.prolux.de](http://www.prolux.de)  
WEEE-Reg.Nr.: DE56189565

Stand: 16.01.2023  
Version: 01