

Originalbetriebsanleitung Original operating instruction

Umlenkrollen (Seilablenkrollen) / Rope pulleys
Art.-Nr. / Code nr.: 650 403 / 650 593 / 901 406

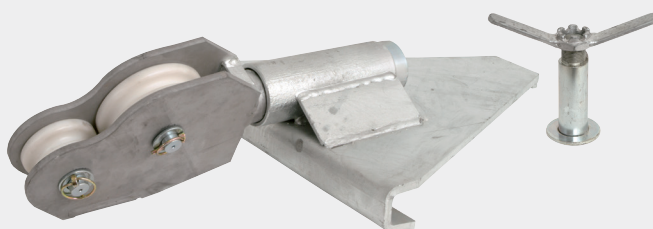
ProLux



Art.-Nr. / Code nr.: 650 403



Art.-Nr. / Code nr.: 650 593



Art.-Nr. / Code nr.: 901 406

DE Deutsch S. 2
EN English p. 3
FR Français p. 4

Deutsch - Artikel.-Nr.: 650 403 / 650 593 / 901 406

Umlenkrollen werden verwendet zur Zugrichtungsänderung. Dabei können höhere Kräfte auftreten als bei einem Direktzug.

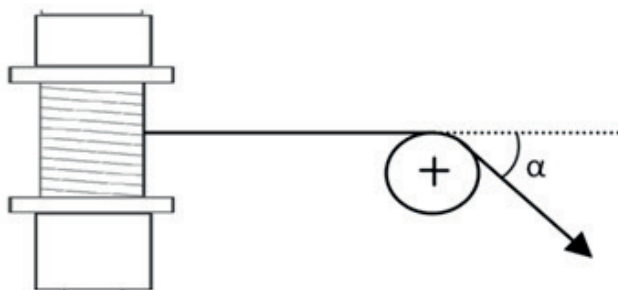
Bei der Verwendung ist folgendes zu beachten:

- Vor jedem Einsatz sind Umlenkrollen ordnungsgemäß zu befestigen.
- Auf vorschriftsmäßige Sicherung achten!
- Angegebene Belastungen dürfen nicht überschritten werden.
- Darauf achten, daß Schlaffseil nie von Umlenkrolle ablaufen kann.
- Schrägzüge über 3 Grad sind nicht zulässig.

Arbeiten mit Umlenkrollen:

Überschreiten Sie nie die zulässige Belastung, die Sie der nachfolgenden Tabelle entnehmen können. (Zugkraft ist die durch eine Seilwinde aufgebrachte Kraft.)

Artikel-Nr.	α				
	45°	30°	15°	10°	5°
650 403	1000 kg	1500 kg	3000 kg	4500 kg	8900 kg
650 593	900 kg	1300 kg	2650 kg	3900 kg	7900 kg
901 406	2300 kg	3400 kg	6780 kg	10200 kg	20300 kg



Wartung

Jede Umlenkrolle sollte überprüft werden:

- mindestens einmal jährlich
- beim Auflegen eines neuen Drahtseiles
- bewegliche Teile gelegentlich schmieren

Technische Daten

Artikel-Nr.	Bezeichnung	max. Seildurchmesser	Rollendurchmesser	Gewicht
650 403	Umlenkrolle steckbar, mit Seilsicherung bis 3 t	12 mm	72 mm	9,9 kg
650 593	Umlenkrolle zweifach	12 mm	62 mm	4,9 kg
901 406	Bergeeinrichtung	12 mm	107 mm	24,2 kg

English - Code no.: 650 403 / 650 593 / 901 406

Pulleys are used to deflect the pulling direction. This can result in higher forces than possible with a straight pull.

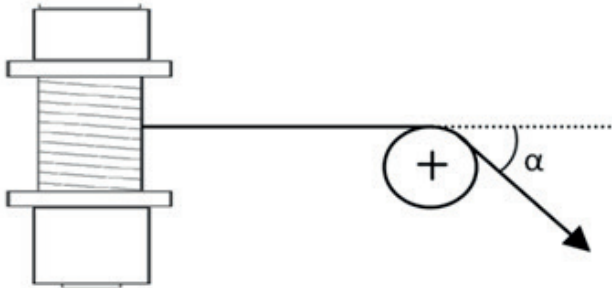
When using pulleys the following should be noted:

- Ensure the pulley is correctly mounted
- Do not exceed specified loads
- Ensure that slack rope can never run off of the pulley
- Rope on the pulley wheel should enter and leave at maximum 3° angle.

Working with pulleys:

Never exceed the permissible load, which you can find in the table below.
(The ratings apply to the winch force)

Code no.	α				
	45°	30°	15°	10°	5°
650 403	1000 kg	1500 kg	3000 kg	4500 kg	8900 kg
650 593	900 kg	1300 kg	2650 kg	3900 kg	7900 kg
901 406	2300 kg	3400 kg	6780 kg	10200 kg	20300 kg

**Maintenance**

- check at least yearly
- check when using a new rope
- lubricate moving parts occasionally

Technical details

Code no.	Description	max. rope diameter	roll diameter	weight
650 403	Mountable pulley, with cable safeguard, for winches up to 3 t	12 mm	72 mm	9,9 kg
650 593	Double-mount pulley, Suitable for: 30 mm hole	12 mm	62 mm	4,9 kg
901 406	Recovery appliance	12 mm	107 mm	24,2 kg

Français - N° d'article : 650 403 / 650 593 / 901 406

Les poulies de renvoi sont employées afin de modifier une direction de traction.
De fait des forces plus importantes que lors d'un hâlage en ligne droite sont à prendre sérieusement en considération !

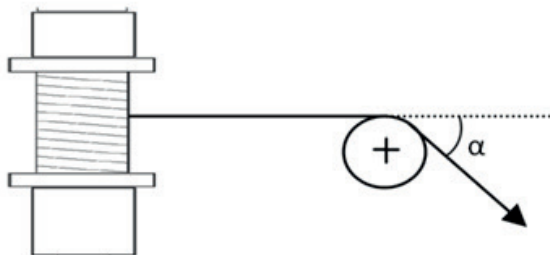
Lors de l'utilisation des poulies de renvoi il convient de respecter les points suivants:

- Avant tout utilisation, les poulies de renvoi doivent être fixées solidement comme il se doit.
- Veillez à une sécurité optimale!
- Les charges autorisées ne doivent en aucun cas être dépassées.
- Assurez vous que le câble ne puisse en aucun cas s'échapper de la poulie de renvoi
- Une inclinaison de plus de 3° des poulies de renvoi n'est pas autorisée.

Travailler avec des poulies de renvoi:

Ne dépassez en aucun cas les charges autorisées figurant dans le tableau ci-dessous.
(La force de traction est celle exercée via un câble de treuil)

N° d'article	α				
	45°	30°	15°	10°	5°
650 403	1000 kg	1500 kg	3000 kg	4500 kg	8900 kg
650 593	900 kg	1300 kg	2650 kg	3900 kg	7900 kg
901 406	2300 kg	3400 kg	6780 kg	10200 kg	20300 kg

**Entretien**

Chaque poulie de renvoi doit être contrôlée

- Au moins une fois par an
- Au moyen d'un câble de treuil neuf

Les pièces mobiles doivent régulièrement être graissées.

Données techniques

N° d'article	Description	Diam. max. de câble	Diam. de poulie	Poids
650 403	Poulie de renvoi avec guide câble 3t max.	12 mm	72 mm	9,9 kg
650 593	Poulie bi-directionnelle	12 mm	62 mm	4,9 kg
901 406	Moufle pivotante	12 mm	107 mm	24,2 kg



ProLux Systemtechnik
GmbH & Co. KG
Am Schinderwasen 7
D-89134 Blaustein

Tel.: +49 (0)7304/9695-0
Fax: +49 (0)7304/9695-40
E-Mail: info@prolux.de
Website: www.prolux.de
WEEE-Reg.Nr.: DE56189565

Stand: 18.06.2018
Version: 01